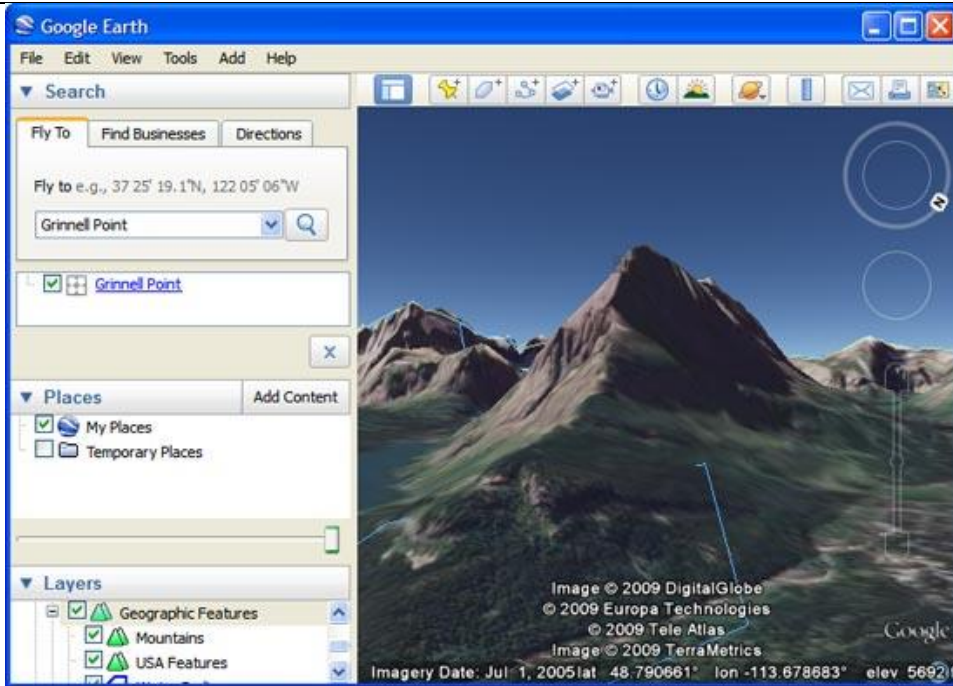


## Ajout d'une superposition de photo dans Google Earth



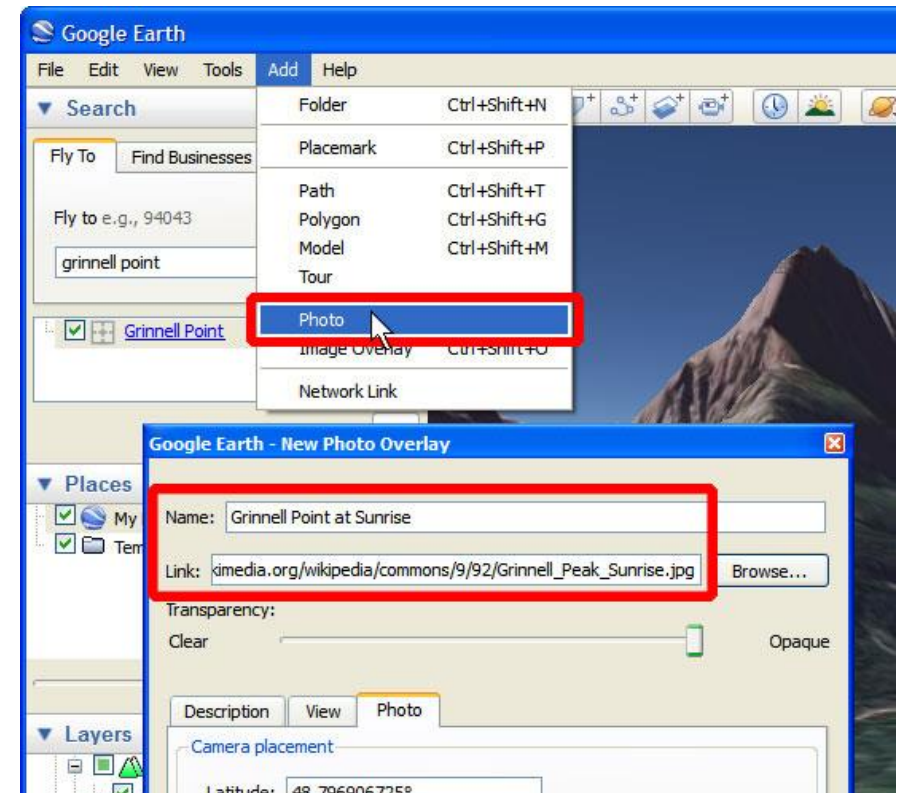
1. Effectuez un zoom avant sur la région sur laquelle vous souhaitez superposer votre photo. Dans le Glacier National Park, effectuez une recherche sur "Grinnell Point". Google Earth zoome automatiquement sur Grinnell Point.

2. Orientez la vue (altitude et inclinaison) de manière à ce qu'elle corresponde à l'altitude et à la perspective de la [photo du Grinnell Point](#) qui sera ajoutée dans Google Earth. Le but est d'obtenir dans Google Earth une vue identique à celle qu'avait le photographe au moment de la prise de vue. Dans notre exemple, nous allons incliner Google Earth de manière à visualiser Grinnell Point.

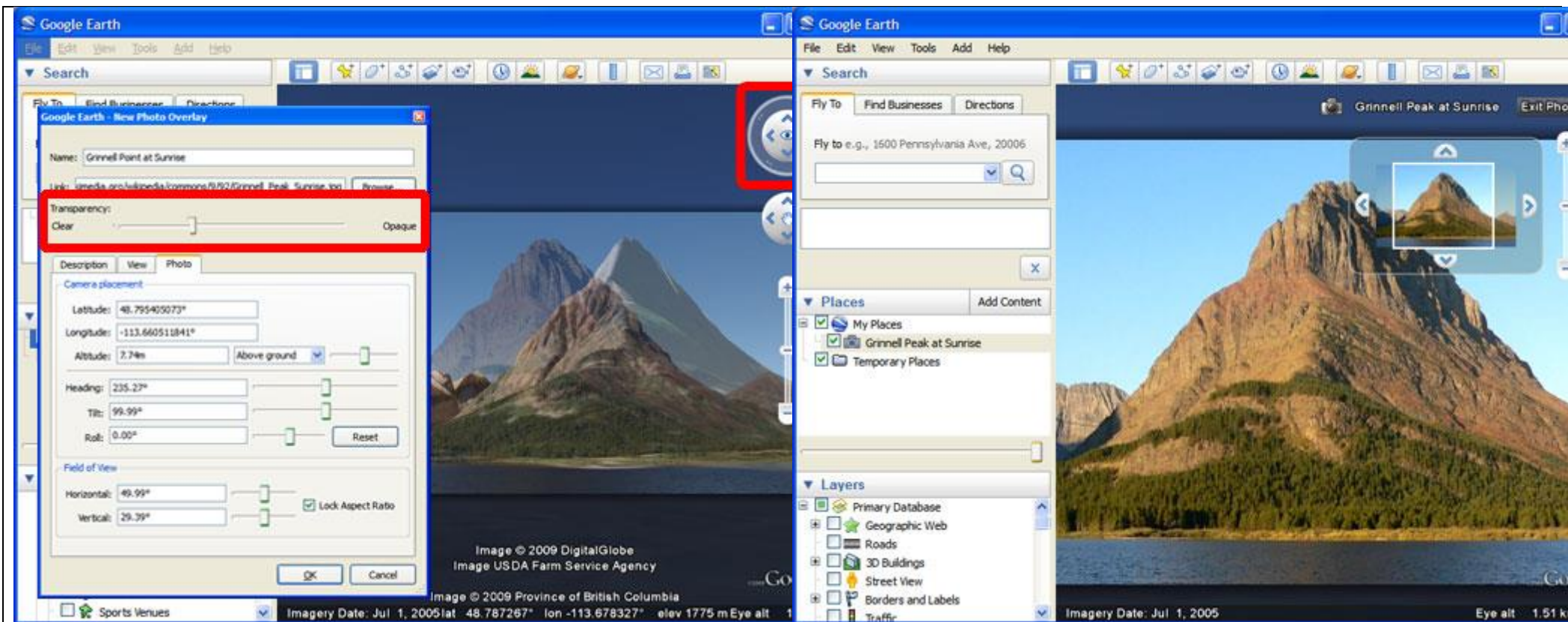
3. Dans le menu **Ajouter**, cliquez sur **Photo**. La boîte de dialogue **Nouvelle superposition de photo** s'ouvre.

Dans la boîte de dialogue **Nouvelle superposition de photo**, saisissez un nom de superposition de photo dans le champ **Nom**. Dans notre exemple, nous avons saisi "Grinnell Point au lever du soleil".

4. Copiez et collez le lien ci-dessous dans le champ **Lien**, ou cliquez sur le bouton "Parcourir..." pour rechercher une photo sur votre disque dur local.



5. Déplacez le curseur de Transparence vers la gauche pour rendre la photo légèrement transparente, ce qui vous aidera à la placer au bon endroit. Ajustez la position du globe terrestre derrière la photo à l'aide de la commande de navigation pour changer la perspective, comme si vous tourniez légèrement la tête.



6. Cliquez sur **OK**. La photo est ajoutée dans Google Earth, à l'emplacement que vous avez indiqué.

Désormais, si un utilisateur clique deux fois sur l'icône représentant un appareil photo sur votre photo dans la visionneuse 3D ou le volet Lieux, il sera automatiquement dirigé **vers** la photo. Vous remarquerez que les outils de navigation se transforment en outils de navigation **photo** pour vous permettre d'entrer dans la photo et de l'explorer.